

Пожарная ситуация в России по спутниковым данным

(обзор ситуации за 11.10.2014)

Всего за сутки 11.10.2014 на территории Российской Федерации (на всех видах территорий, включая сельскохозяйственные земли) по данным спутников Terra и Aqua наблюдалось **224 природных пожара** с активным горением, на которых было зарегистрировано **500 горячих точек**.

В том числе было зарегистрировано **23 активных пожара, затрагивающих территории, покрытые лесом (72 горячие точки)**.

Максимальное число пожаров наблюдалось в Краснодарском крае (39). На них было зарегистрировано 76 горячих точек.

По предварительной оценке огнем могло быть затронуто 510 га территории, покрытой лесом.

Для сравнения: 11.10.2014 года на территории России всего наблюдалось 17 природных пожаров, на которых было зарегистрировано 33 горячие точки. Из них пожаров, затронувших территорию, покрытую лесом, было 9, на которых было детектировано 18 горячих точек.

Максимальное число активных пожаров наблюдалось в Сибирском федеральном округе (9), в том числе на территории Республики Бурятия (4). На них было зарегистрировано 25 (Сибирский Федеральный округ) и 9 (Республика Бурятия) горячих точек.

Огнем было затронуто около 700 га территории, покрытой лесом.

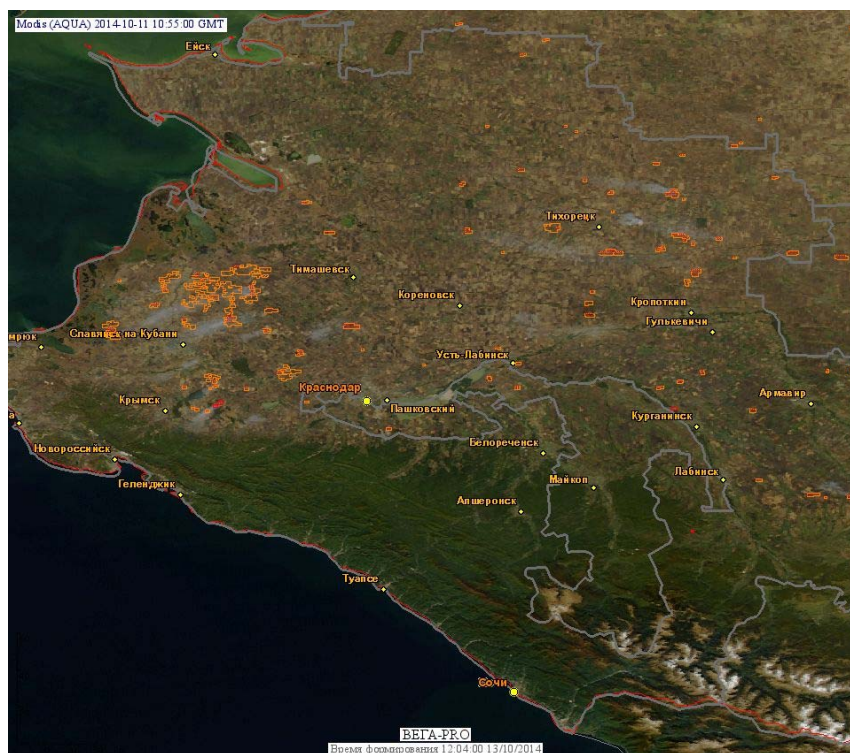


Рис. 1 Сельскохозяйственные палы в Краснодарском крае



Рис. 2 Пожары в Орловской области

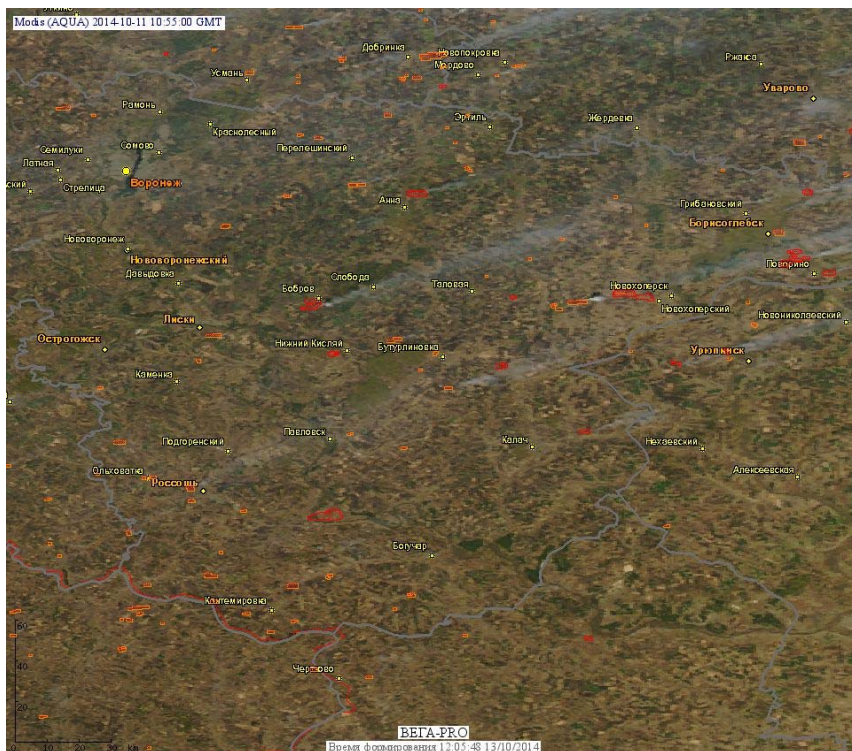


Рис. 3 Пожары в Воронежской области

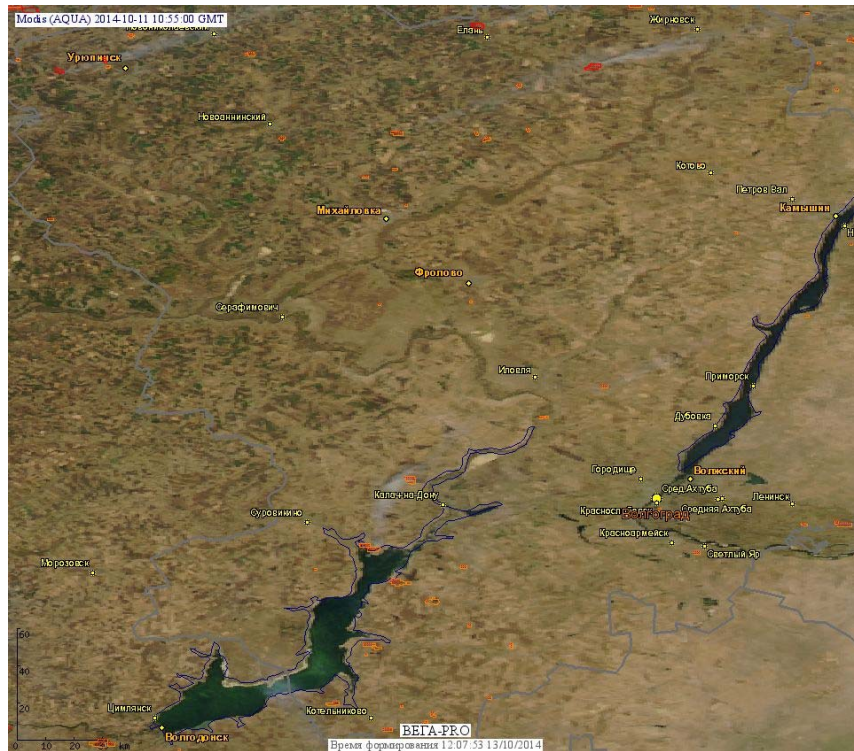


Рис. 4 Сельскохозяйственные палы в Волгоградской области

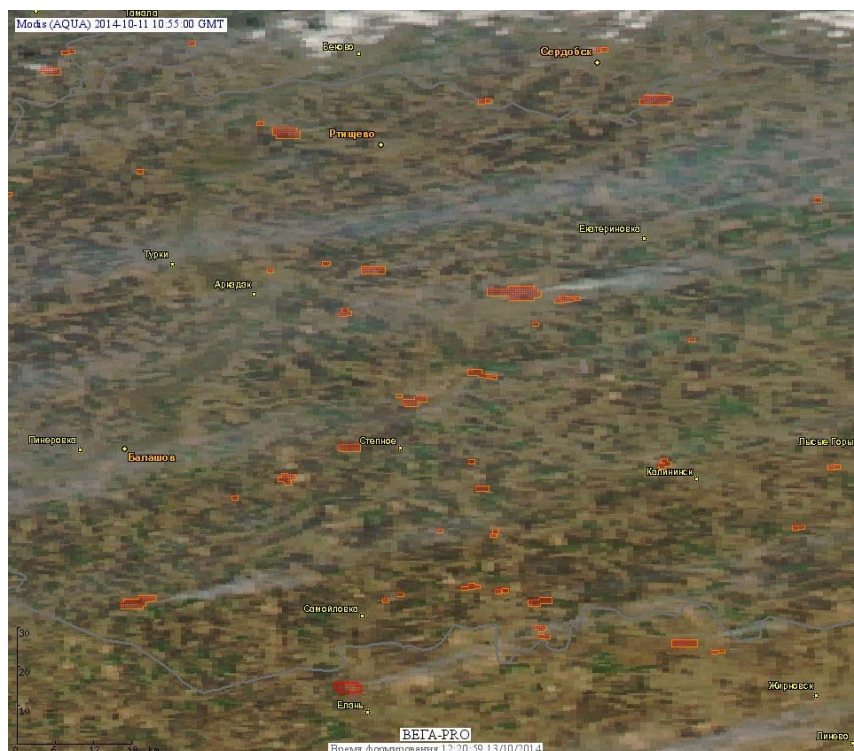


Рис. 5 Сельскохозяйственные палы в Саратовской области

(Информация подготовлена на основе данных центров приема НИЦ "Планета" (<http://planet.iitp.ru/index1.html>), спутникового сервиса ВЕГА (<http://pro-vega.ru>) и открытых зарубежных источников)