

Пожарная ситуация в России по спутниковым данным

(обзор ситуации за 25.06.2013)

Всего за сутки 25.06.2013 на территории Российской Федерации (на всех видах территорий, включая сельскохозяйственные земли) по данным спутников Terra и Aqua наблюдалось **68 природных пожаров** с активным горением, на которых было зарегистрировано **125 горячих точек**.

В том числе было зарегистрировано **28 активных пожаров, затрагивающих территории, покрытые лесом (67 горячих точек)**.

Максимальное число пожаров наблюдалось в Амурской области (7). На них было зарегистрировано 17 горячих точек.

По предварительной оценке огнем могло быть затронуто около 1,4 тыс га территории, покрытой лесом.

Для сравнения: 25.06.2012 года на территории России всего наблюдалось 422 природных пожара, на которых было зарегистрировано 3300 горячих точек. Из них пожаров, затронувших территорию, покрытую лесом, было 358, на которых было детектировано 3169 горячих точек.

Максимальное число активных пожаров наблюдалось в Сибирском федеральном округе (144), в том числе, на территории Красноярского края (91). На них было зарегистрировано 1317 (Сибирский федеральный округ) и 899 (Красноярский край) горячих точек.

Огнем было затронуто около 82 тыс га территории, покрытой лесом.

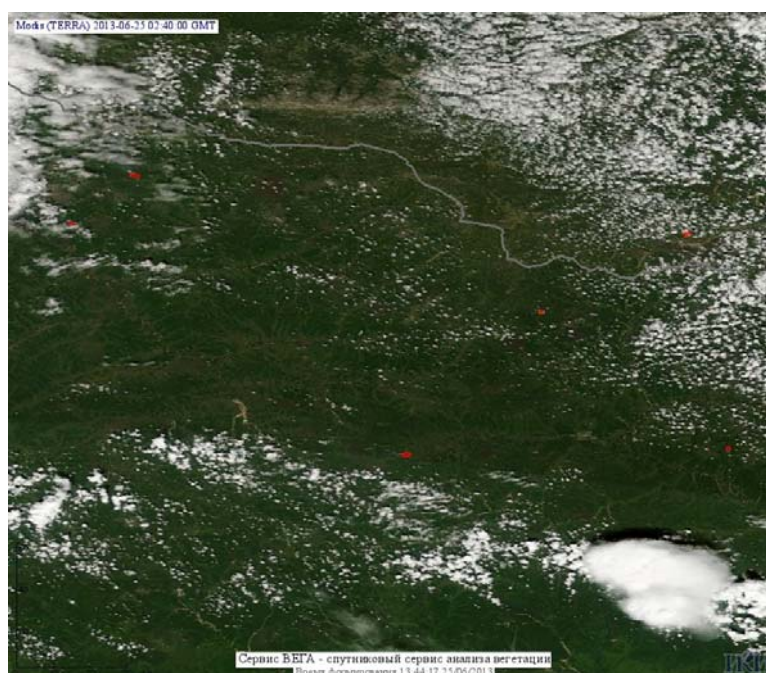


Рис. 1 Пожары в Амурской области

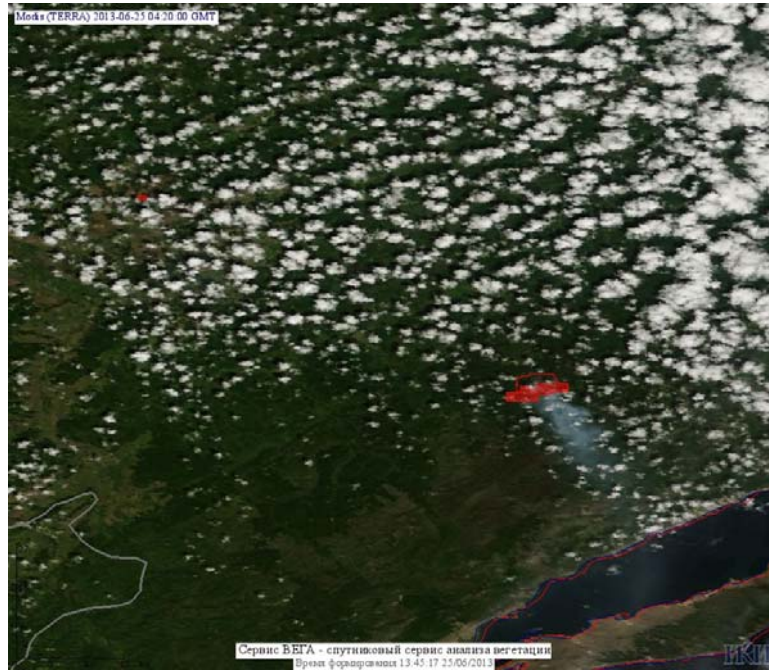


Рис. 2 Пожары в Иркутской области

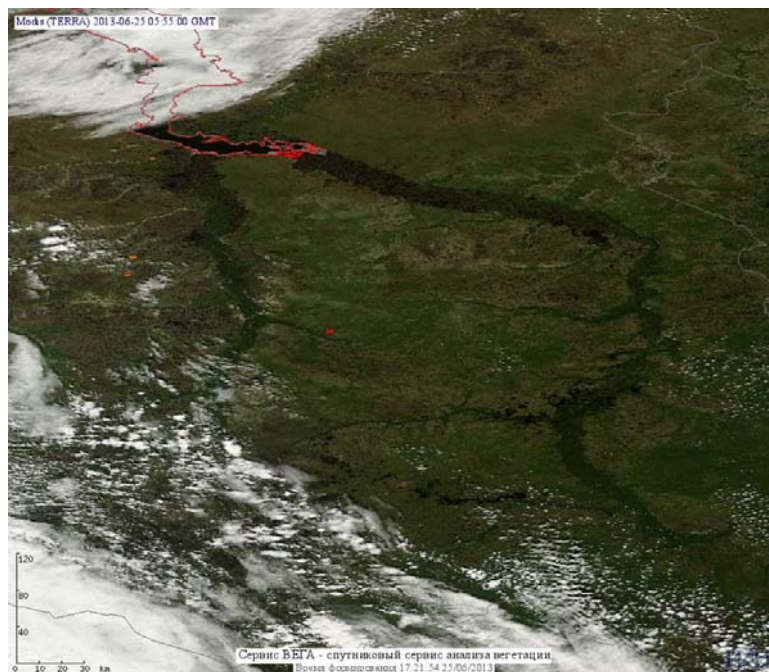


Рис. 3 Пожары в Ямало-Ненецком а.о. На изображении видны также разливы рек Пур и Таз.

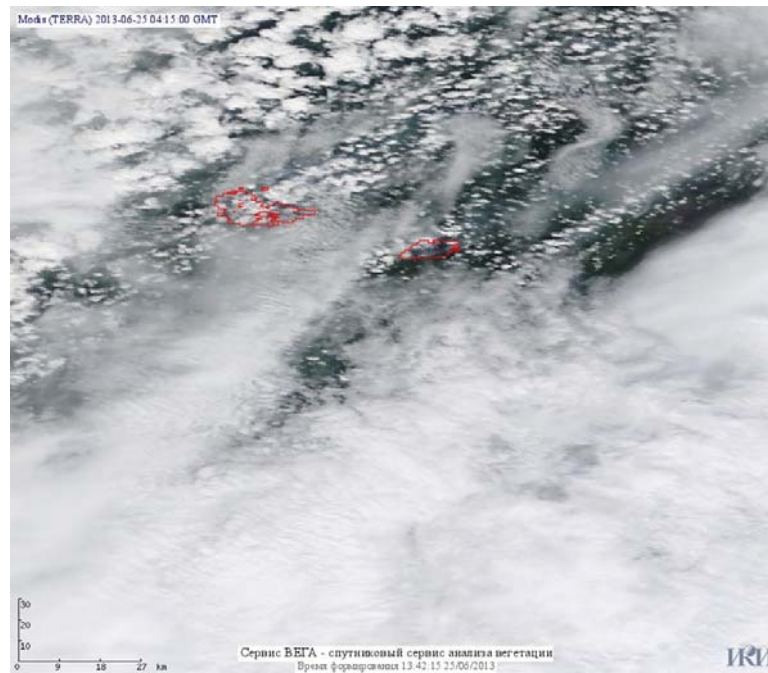


Рис. 4 Пожары в Республике Саха (Якутия)

(Информация подготовлена на основе данных центров приема НИЦ "Планета" (<http://planet.iitp.ru/index1.html>), спутникового сервиса ВЕГА (<http://vega.smislab.ru/>) и открытых зарубежных источников)