

Пожарная ситуация в России по спутниковым данным

(обзор ситуации за 19.06.2013)

Всего за сутки 19.06.2013 на территории Российской Федерации (на всех видах территорий, включая сельскохозяйственные земли) по данным спутников Terra и Aqua наблюдалось **156 природных пожаров** с активным горением, на которых было зарегистрировано **756 горячих точек**.

В том числе было зарегистрировано **122 активных пожара, затрагивающих территории, покрытые лесом (705 горячих точек)**.

Максимальное число пожаров наблюдалось в Республике Саха (Якутия) (49). На них была зарегистрирована 461 горячая точка.

По предварительной оценке огнем могло быть затронуто около 20 тыс га территории, покрытой лесом.

Для сравнения: 19.06.2012 года на территории России всего наблюдалось 676 природных пожаров, на которых было зарегистрировано 5789 горячих точек. Из них пожаров, затронувших территорию, покрытую лесом, было 617, на которых было детектировано 5652 горячие точки.

Максимальное число активных пожаров наблюдалось в Дальневосточном федеральном округе (304), в том числе, на территории Республики Саха (Якутия) (161). На них было зарегистрировано 2663 (Дальневосточный федеральный округ) и 1121 (Республика Саха (Якутия)) горячих точек.

Огнем было затронуто около 165 тыс га территории, покрытой лесом.

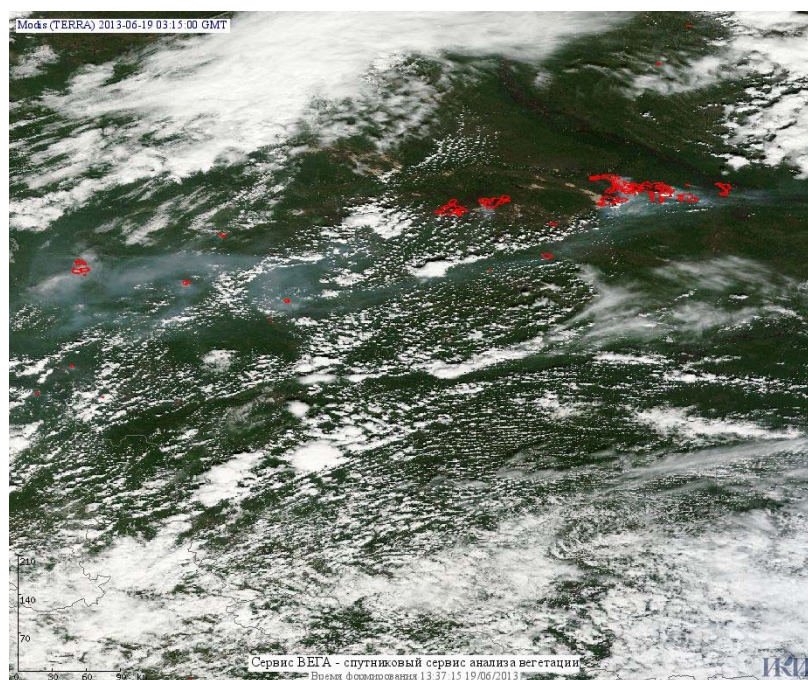


Рис. 1 Пожары в Республике Саха (Якутия)

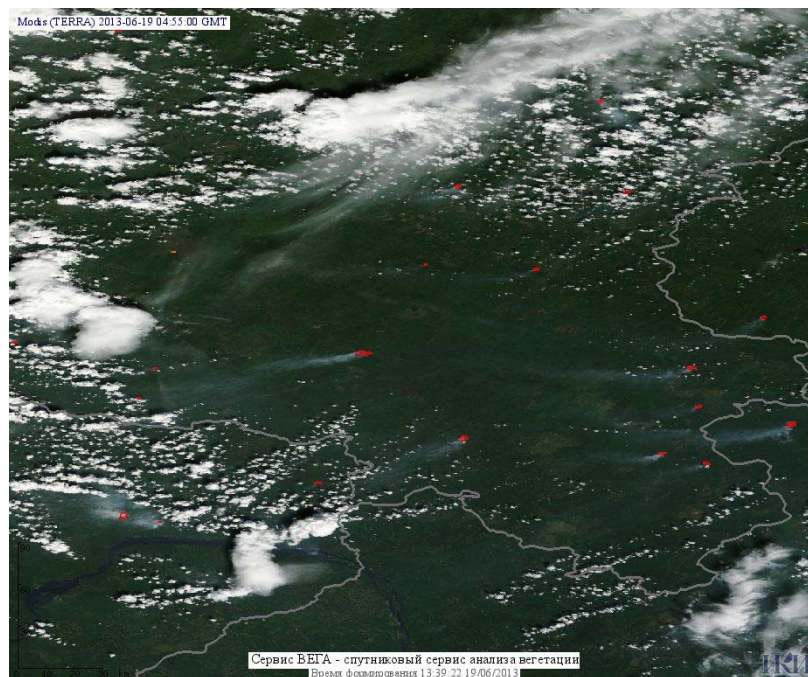


Рис. 2 Пожары в Красноярском крае

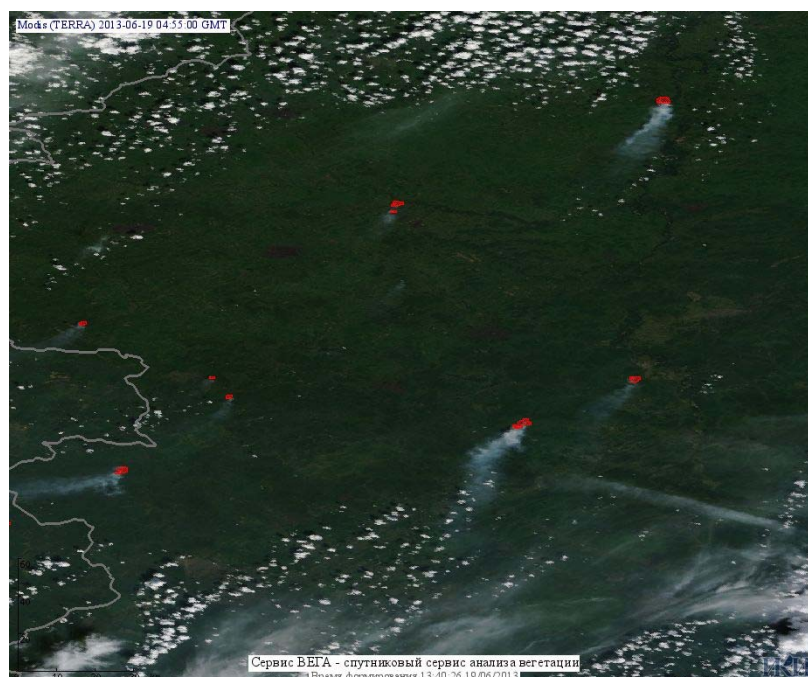


Рис. 3 Пожары в Иркутской области

(Информация подготовлена на основе данных центров приема НИЦ "Планета" (<http://planet.iitp.ru/index1.html>), спутникового сервиса ВЕГА (<http://vega.smislab.ru/>) и открытых зарубежных источников)