

## Пожарная ситуация в России по спутниковым данным

(обзор ситуации за 10.08.2012)

**Всего за сутки 10.08.2012** на территории Российской Федерации (на всех видах территорий, включая сельскохозяйственные земли) по данным спутников Terra и Aqua наблюдалось **418 природных пожаров** с активным горением, на которых было зарегистрировано **4159 горячих точек**.

В том числе было зарегистрировано **331 активных пожара, затрагивающих территории, покрытые лесом (3949 горячих точек)**.

Максимальное число пожаров наблюдалось в Красноярском крае (214). На них было зарегистрировано 2517 горячих точек.

По предварительной оценке огнем могло быть затронуто около 140 тыс. га территории, покрытой лесом.

**Для сравнения: 10.08.2011 года на территории России всего наблюдался 344 природных пожара**, на которых было зарегистрировано 1218 горячих точек. Из них пожаров, затронувших территорию, покрытую лесом, было 100, на которых было детектировано 768 горячих точек.

Максимальное число активных пожаров наблюдалось в Дальневосточном федеральном округе (86), в том числе, на территории Республики Саха (Якутия) (68). На них было зарегистрировано 714 (Дальневосточный федеральный округ) и 591 (Республика Саха (Якутия)) горячих точек.

Огнем было затронуто около 21 тыс. га территории, покрытой лесом.

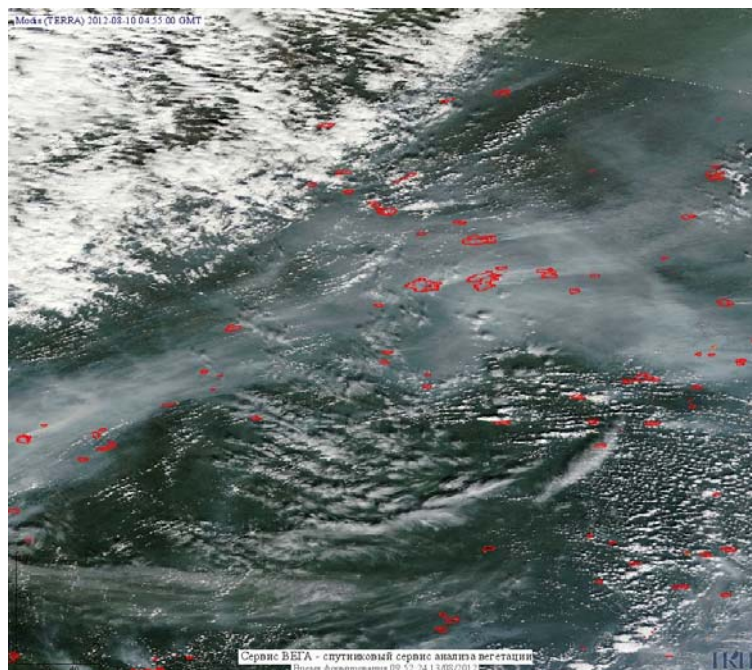
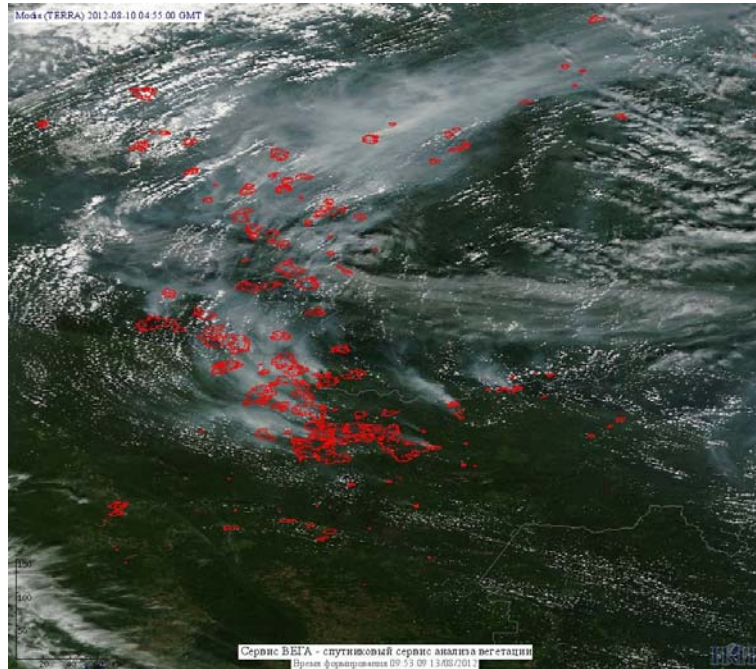
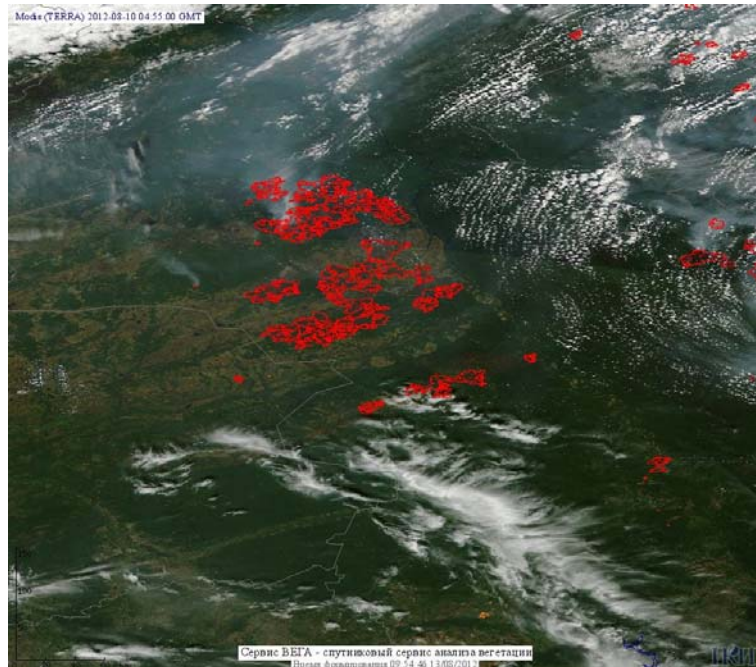


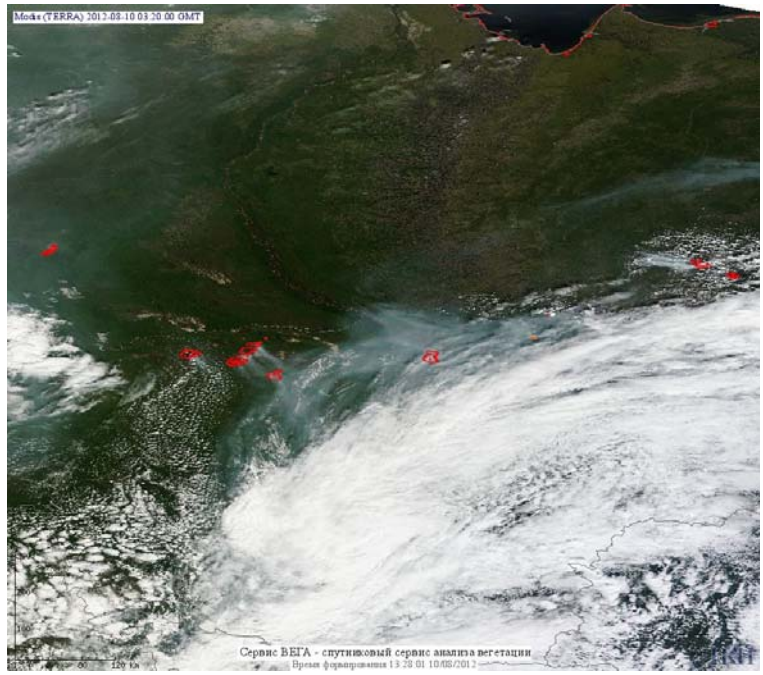
Рис. 1 Пожары в Красноярском крае



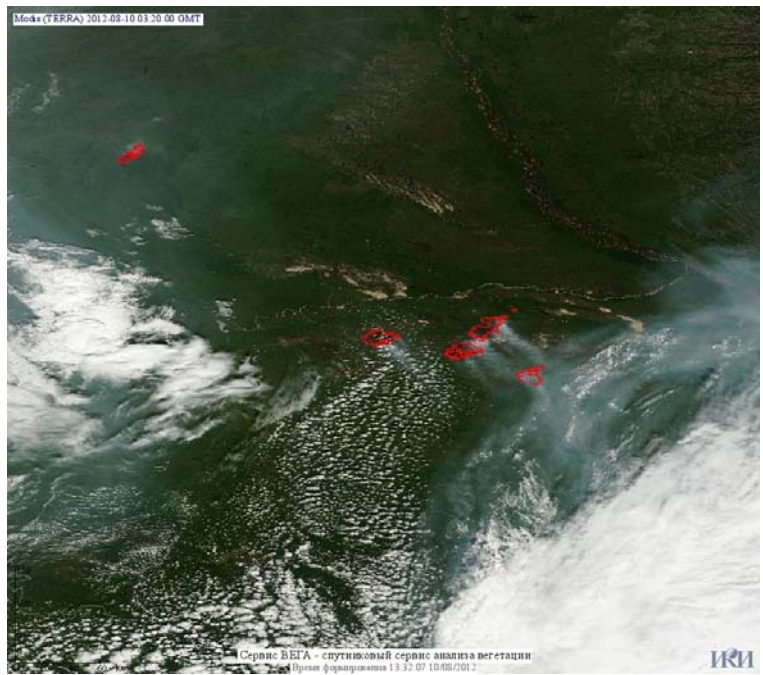
**Рис. 2 Пожары в Красноярском крае**



**Рис. 3 Пожары в Красноярском крае**

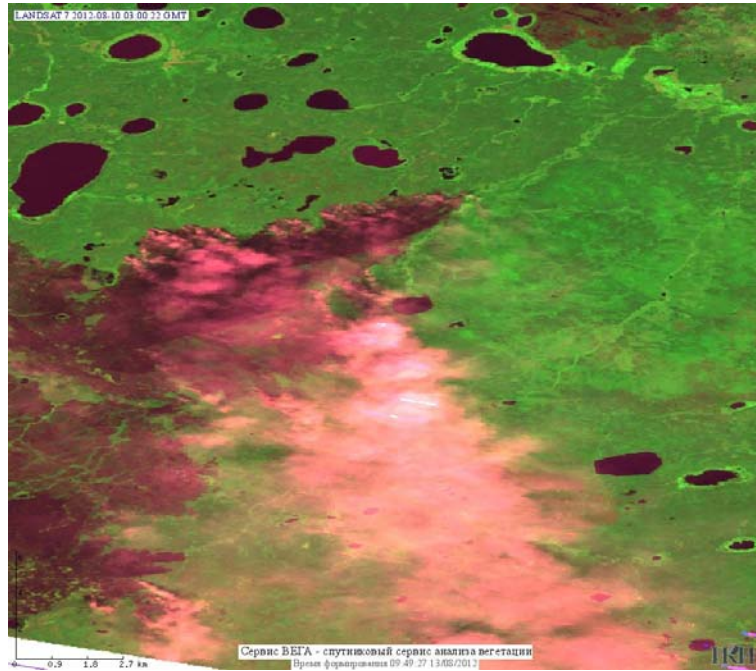


**Рис. 4 Пожары в Республике Саха (Якутия)**

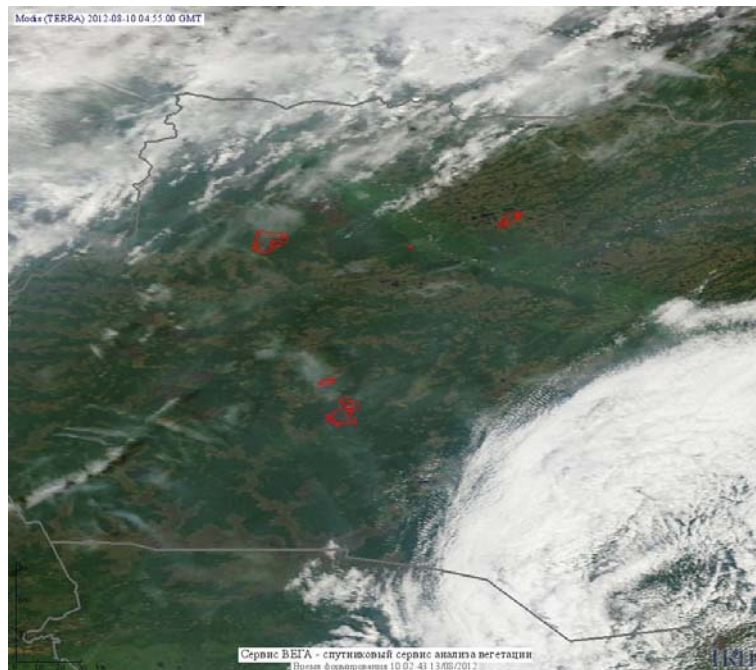


**Рис. 5 Пожары в Республике Саха (Якутия)**

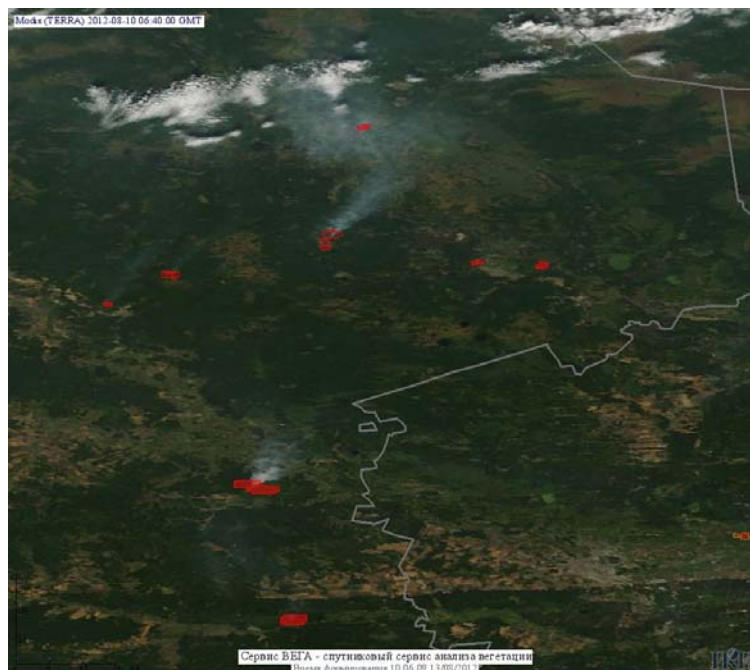




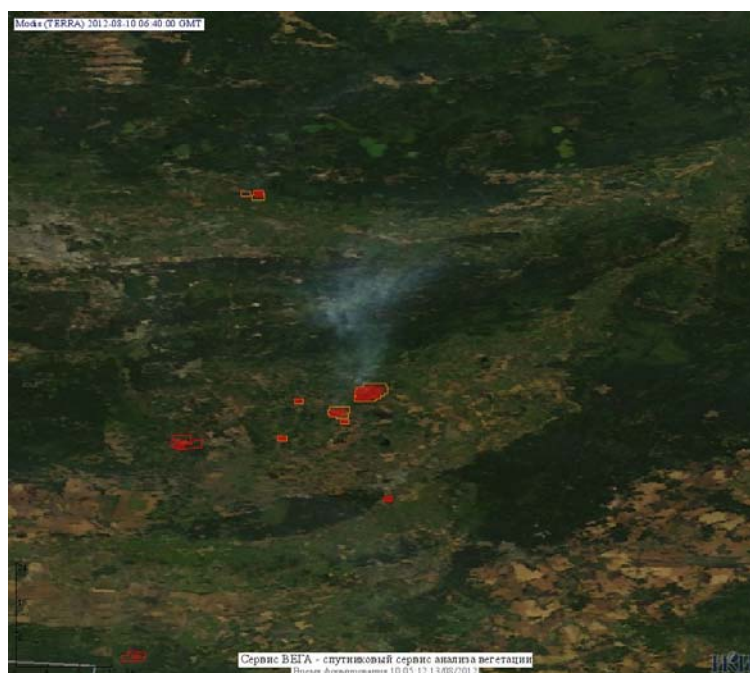
**Рис. 6 Пожар 75002 в Республике Саха (Якутия). Данные Landsat 7.**



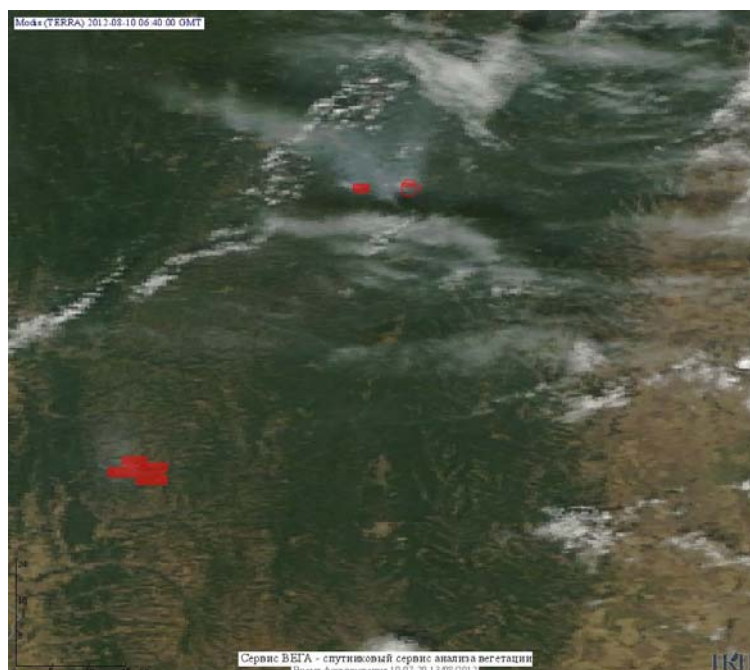
**Рис. 7 Пожары в Томской области**



**Рис. 8 Пожары в Свердловской области**



**Рис. 9 Пожары в Тюменской области**



**Рис. 10 Пожары в Республике Башкортостан**

(Информация подготовлена на основе данных центров приема НИЦ "Планета" (<http://planet.iitp.ru/index1.html>), спутникового сервиса ВЕГА (<http://vega.smislab.ru/>) и открытых зарубежных источников)