

## Пожарная ситуация в России по спутниковым данным

(обзор ситуации за 18.06.2012)

**Всего за сутки 18.06.2012** на территории Российской Федерации (на всех видах территорий, включая сельскохозяйственные земли) по данным спутников Terra и Aqua наблюдалось **693 природных пожара** с активным горением, на которых было зарегистрировано **5816 горячих точек**.

В том числе было зарегистрировано **611 активных пожаров, затрагивающих территории, покрытые лесом (5622 горячие точки)**.

Максимальное число пожаров наблюдалось в Республике Саха (Якутия) (183). На них было зарегистрировано 1397 горячих точек.

По предварительной оценке огнем могло быть затронуто около 150 тыс га территории, покрытой лесом.

**Для сравнения: 18.06.2011** года на территории России всего наблюдалось **147 природных пожаров**, на которых было зарегистрировано 321 горячая точка. Из них пожаров, затронувших территорию, покрытую лесом, было 86, на которых было детектировано 236 горячих точек.

Максимальное число активных пожаров наблюдалось в Сибирском федеральном округе (71), в том числе, на территории Иркутской области (27). На них было зарегистрировано 156 (Сибирский федеральный округ) и 48 (Иркутская область) горячих точек.

Огнем было затронуто около 5 тыс га территории, покрытой лесом.

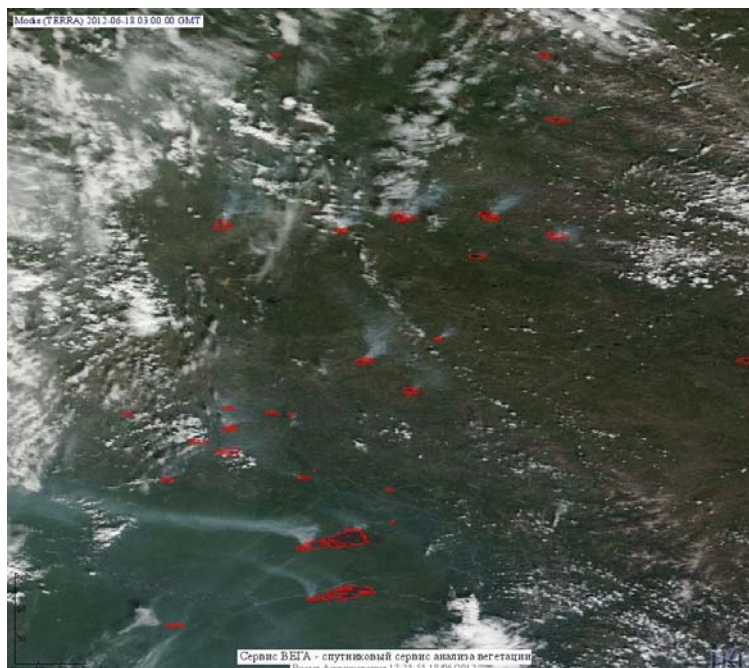
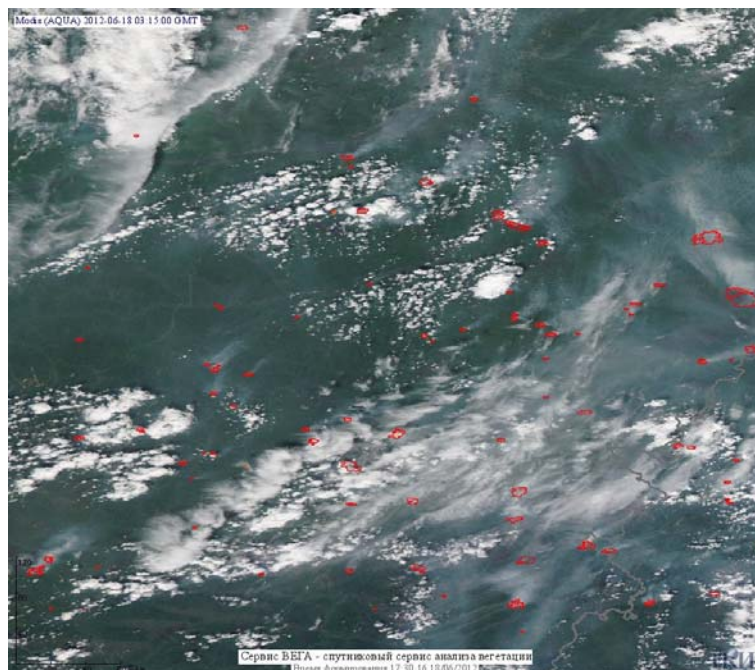
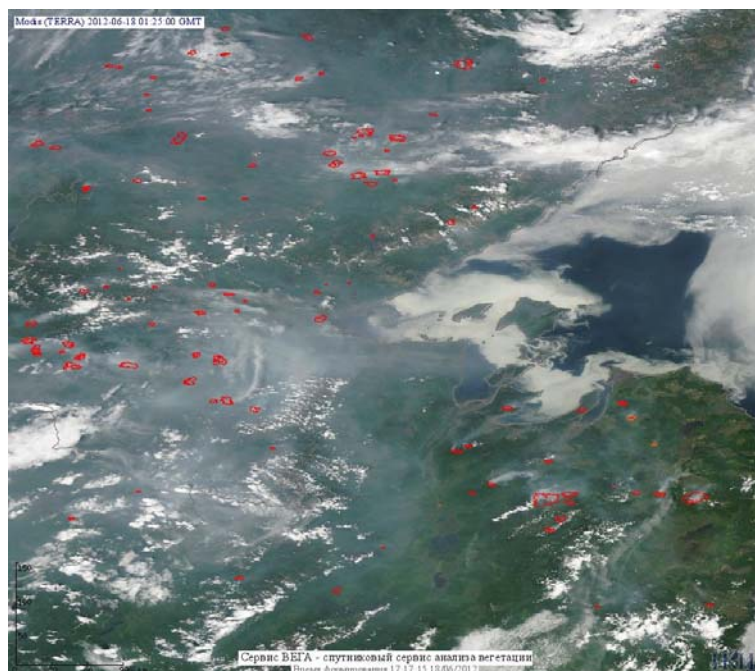


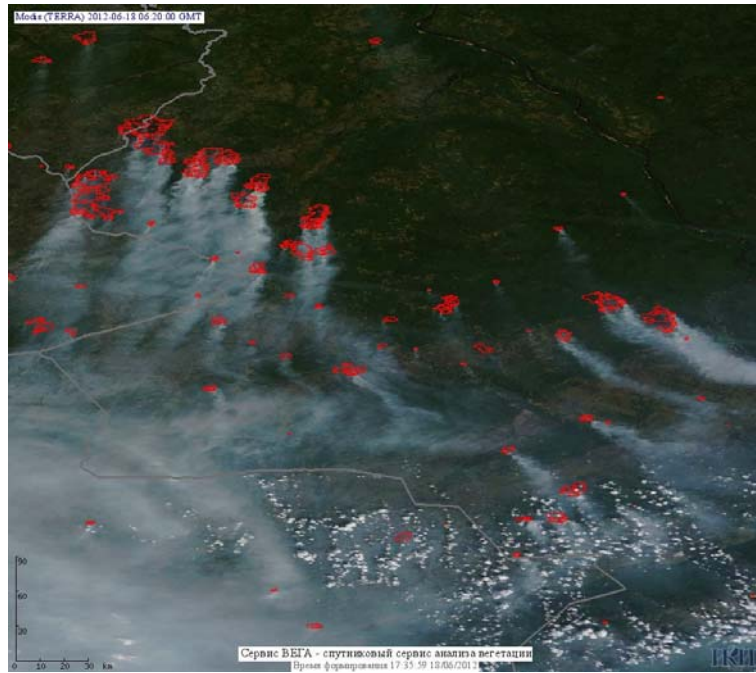
Рис. 1 Пожары в Республике Саха (Якутия)



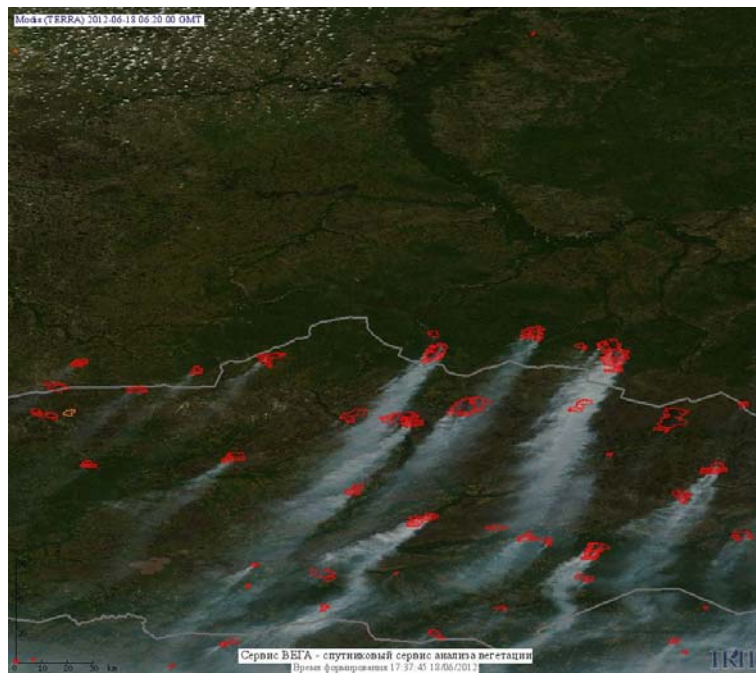
**Рис. 2 Пожарная обстановка в Республике Саха (Якутия)**



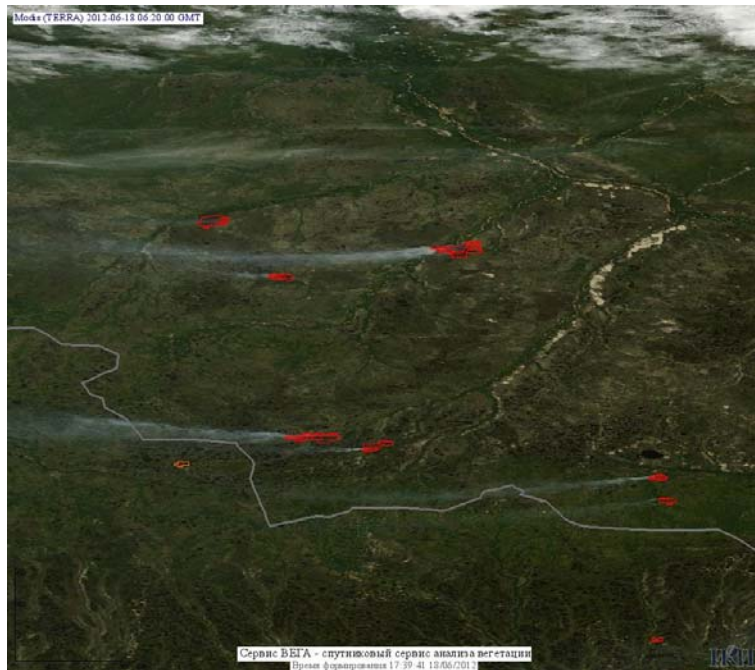
**Рис. 3 Пожарная обстановка в Хабаровском крае**



**Рис. 4 Пожары на западе Красноярского края**



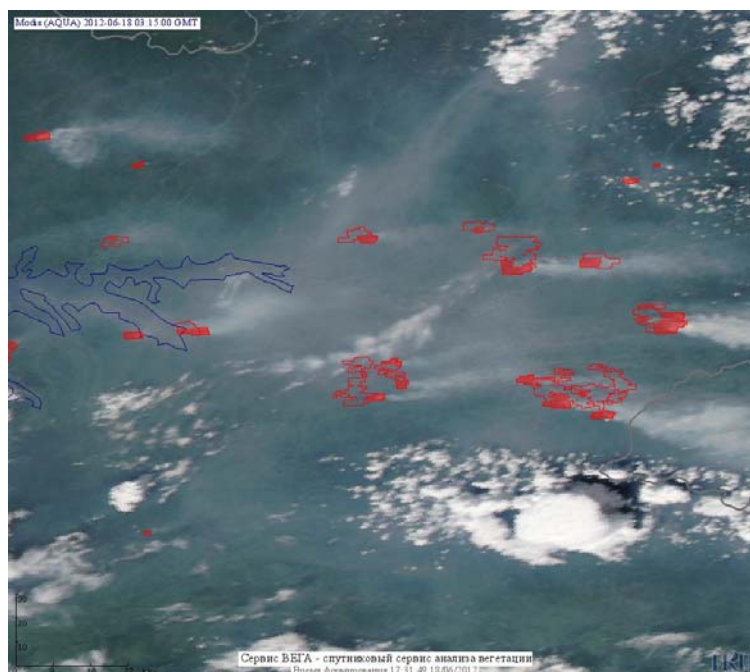
**Рис. 5 Пожары в Ханты-Мансийском а.о. (Югра) и Ямало-Ненецком а.о.**



**Рис. 6 Пожары в Ямало-Ненецком а.о.**



**Рис. 7 Пожар в Сахалинской области**



**Рис. 8 Пожары в Амурской области**

(Информация подготовлена на основе данных центров приема НИЦ "Планета" (<http://planet.iitp.ru/index1.html>), спутникового сервиса ВЕГА (<http://vega.smlslab.ru/>) и открытых зарубежных источников)