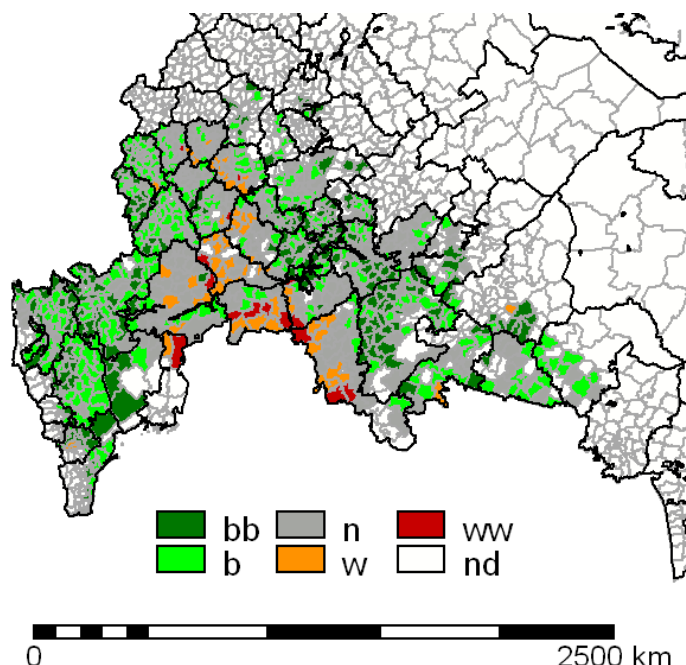


СОСТОЯНИЕ ПОСЕВОВ В РОССИИ
СИТУАЦИЯ НА СЕРЕДИНУ ИЮНЯ 2011 ГОДА
(результаты спутникового мониторинга)

Анализ состояния посевов был проведен с использованием спутникового сервиса анализа вегетации «ВЕГА» (<http://vega.smislalab.ru/>). Анализировалось состояние посевов как озимых, так и яровых культур. Результаты анализа, в обобщенном на уровне отдельных административных районов виде, представлены ниже.

ОЗИМЫЕ КУЛЬТУРЫ

Анализ спутниковой информации показывает, что на середину июня 2011 года состояние озимых было в целом лучше чем в среднем за последние 10 лет. В наиболее хорошем состоянии озимые находятся в Центральном Поволжье (Чувашия, Ульяновская область, Татарстан, Мордовия) и в Башкортостане. Также в хорошем состоянии озимые посевы находятся в Белгородской и Ростовской областях, в Краснодарском, Ставропольском краях и в Калмыкии. Хуже всего состояние озимых по сравнению со средним многолетним наблюдается в Саратовской, Оренбургской и Астраханской областях, а также в ряде районов Волгоградской, Пензенской и Рязанской областей (см. рисунок ниже).

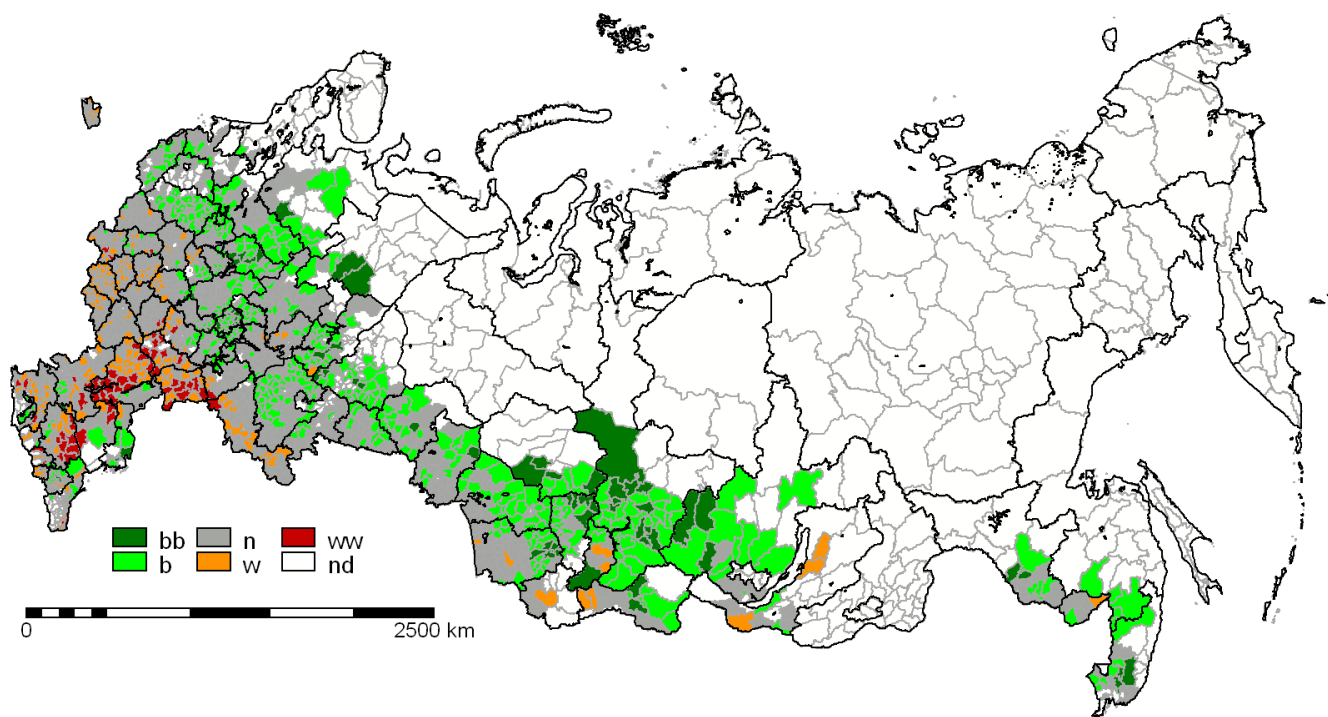


Состояние посевов озимых в сравнении со средним многолетним

(bb – гораздо лучше, b - лучше, n - близко к среднему, w - хуже, ww - гораздо хуже)

ЯРОВЫЕ КУЛЬТУРЫ

Посевы яровых культур в середине июня 2011 находятся в более хорошем состоянии по сравнению со средним многолетним в большинстве регионов Сибири и Дальнего Востока, а также в Нечерноземной зоне России. Наибольшая положительная разница со средним многолетним отмечается для Чувашии и Красноярского края. Но в основной зерновой зоне России ситуация с посевами яровых культур хуже средней многолетней. Особенно велика негативная разница в Волгоградской и Саратовской областях, а также в Ставропольском крае. Много районов с плохим состоянием посевов яровых в Оренбургской, Курской, Белгородской, Орловской областях, а также в Краснодарском крае. Хуже чем в среднем ситуация в ряде районов Брянской, Тульской, Рязанской и Пензенской областей.



Состояние посевов яровых культур в сравнении со средним многолетним

(bb – гораздо лучше, b - лучше, n - близко к среднему, w - хуже, ww - гораздо хуже)

Таким образом, на середину июня 2011 года в целом по России состояние посевов озимых культур лучше, чем в среднем многолетнем, а состояние яровых – хуже.

Наихудшая ситуация складывается в Саратовской, Оренбургской и Волгоградской областях, где состояние всех посевов (как озимых, так и яровых) хуже среднего многолетнего.

Более детальный анализ состояния посевов возможен для любого региона России по запросу.