

Озимые сезона 2013 г.: Первые наблюдения повреждения посевов

В ноябре 2012 года анализ спутниковых данных показывал хорошее развитие посевов озимых сезона 2012-2013 г.г. В большинстве регионов состояние озимых было лучше средней многолетней нормы (http://vega.smislab.ru/press/2012_11_30_zern_klub.pdf).

Однако в декабре 2012 года на значительных территориях наблюдалось отсутствие снежного покрова при сильных морозах. Информация о высоких рисках повреждения озимых публиковалась в ряде информационных бюллетеней на сервисе «Вега» (см. http://vega.smislab.ru/press/2012_12_14_wincrops.pdf, http://vega.smislab.ru/press/2012_12_17_wincrops.pdf, http://vega.smislab.ru/press/2012_12_18_wincrops.pdf, http://vega.smislab.ru/press/2012_12_19_wincrops.pdf, http://vega.smislab.ru/press/2012_12_24_wincrops.pdf).

В бюллетенях отмечался высокий риск гибели озимых в Астраханской, Волгоградской, Воронежской, Самарской, Саратовской, Ульяновской, Оренбургской Ростовской и Пензенской областях.

Анализ спутниковых данных показал также высокую вероятность повреждения озимых в Мордовии, Татарстане, Тамбовской и Липецкой областях.

В настоящее время тех районах, где начал сходить снег, действительно видны проблемы с озимыми.



Рис.1. Граница снежного покрова в Поволжье 17.12.2012

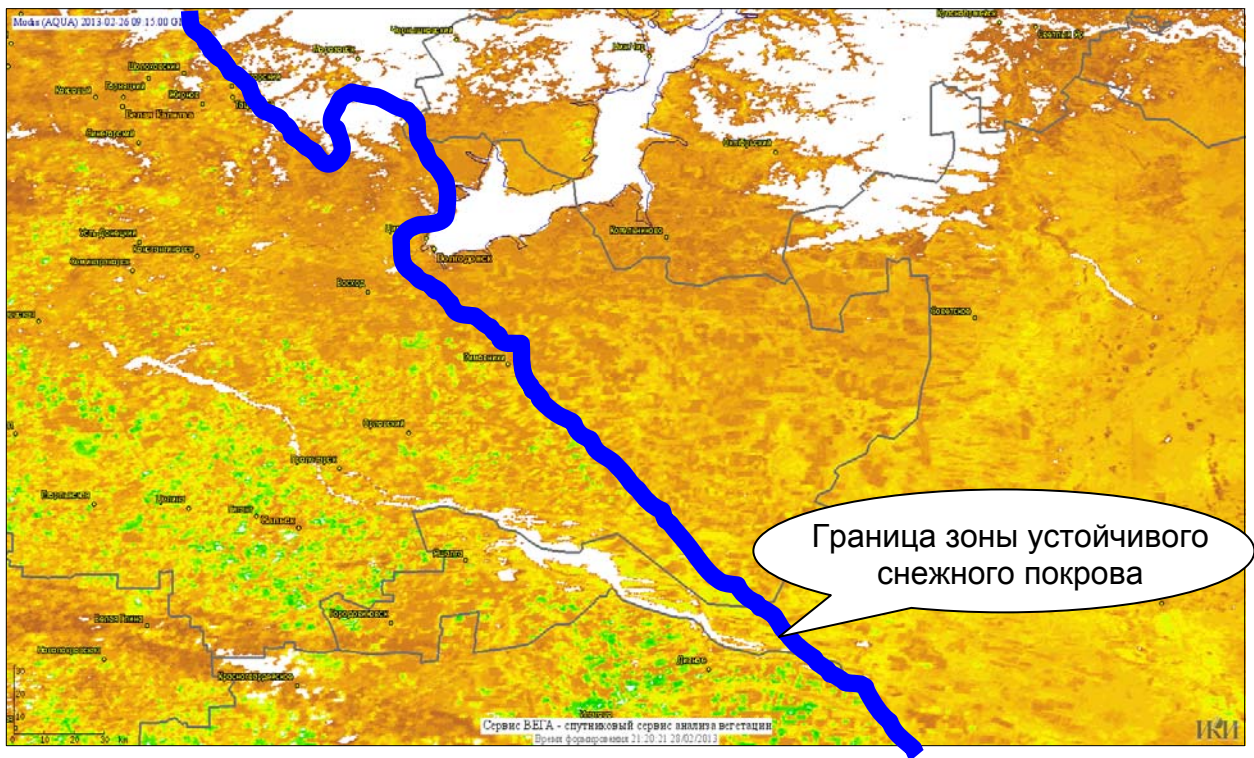


Рис.2. NDVI 26.02.2013

На рис.1. показана граница устойчивого снежного покрова в Поволжье в период ноябрьского похолодания. На рис. 2. та же граница наложена на карту распределения вегетационного индекса, построенную по спутниковым данным на 26.02.2013 г. Видно, что граница снежного покрова является теперь границей территорий, где фиксируются нормальные всходы озимых (слева от границы) и где всходы озимых не наблюдаются вообще.

На территории, подверженной риску, средний многолетний урожай зерновых озимых составляет 14.7 млн. тонн.

Детальный анализ районов, попавших в зону неблагоприятных погодных условий, дает оценку возможной потери валового сбора зерновых в России в результате гибели посевов зимой 2012-2013 г.г. в **5 - 5.5 млн. тонн.**

Оценка будет уточняться по мере схода снежного покрова на основе наблюдений фактического состояния посевов озимых.