

Озимые сезона 2013

Уточнение границы снежного покрова с использованием данных спутника Метеор М №1

Граница зоны отсутствия снежного покрова в центральной и южной части Европейской территории России, полученная по данным прибора MODIS 18.12.2012 (см. http://vega.smlab.ru/press/2012_12_18_wincrops.pdf) практически полностью подтверждена данными прибора КМСС установленного на спутнике Метеор М. (См. рис.1). Данные КМСС получены и обработаны НИЦ "Планета" (<http://planet.iitp.ru/index1.html>) 18.12.2012.

Прибор КМСС позволяет получать данные с разрешением 100 м и 50 м при полном покрытии территории России за 3-4 дня. Пример изображения, полученного прибором КМСС 16.12.2012 для южных районов Пензенской области приведен на рис. 2.

Детальный анализ границы снежного покрова по данным спутникового сервиса Vega и НИЦ "Планета" показывает, что на 19.12.2012 неблагоприятные условия для озимых культур сложились в южных районах Пензенской и Ульяновской областей, западных районах Оренбургской области, северо-восточных районах Ростовской области, а также практически на всей территории Волгоградской, Саратовской, Самарской, Воронежской и Астраханской областей.

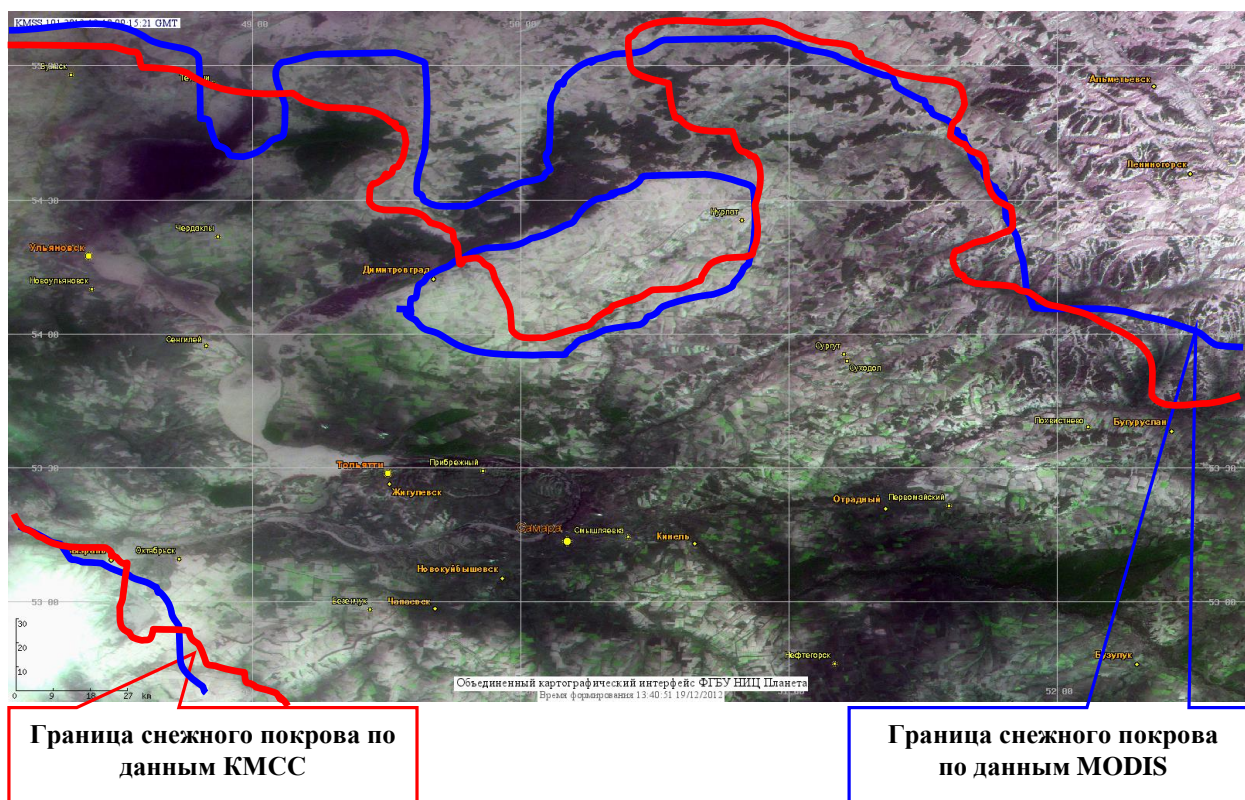


Рис. 1 Снежный покров в Самарской области, южных районах Ульяновской области и западных районах Оренбургской области 18.12.2012

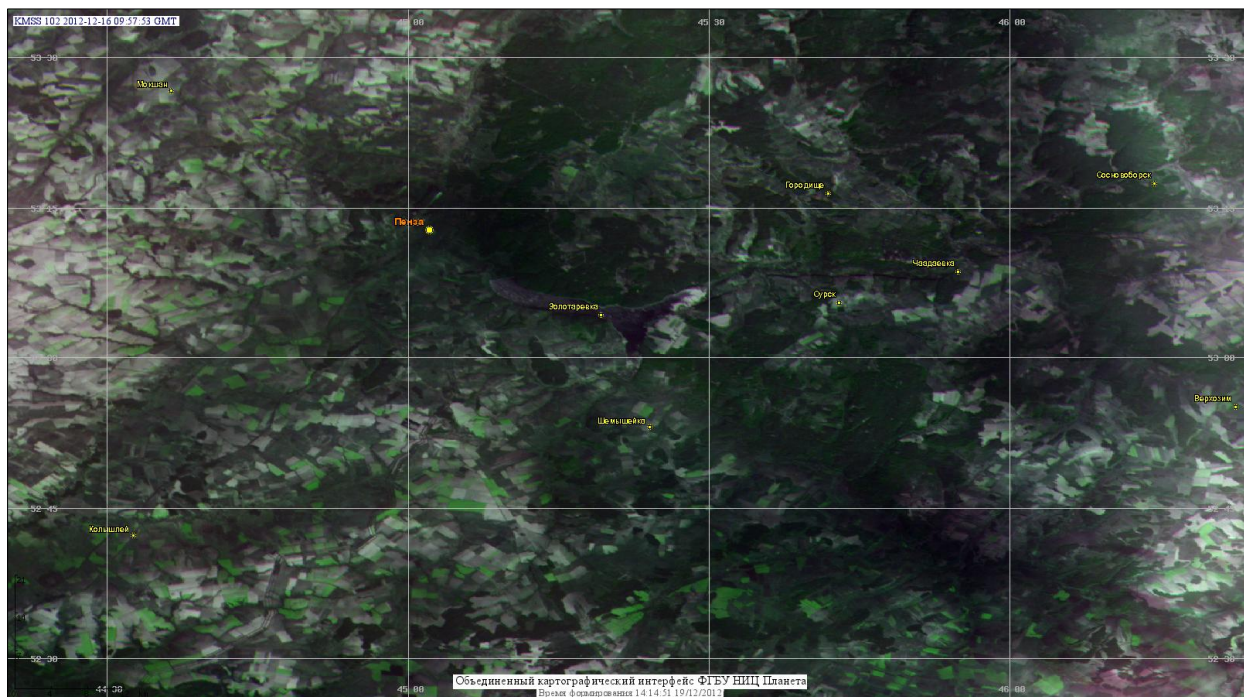


Рис. 2. Зона отсутствия снежного покрова в южных районах Пензенской области.
Данные KMSS 16.12.2012