

## Озимые сезона 2013 Возрастают риски гибели озимых культур

По состоянию на 17.12.2012 на значительной Европейской территории России продолжают наблюдаться низкие температуры (Рис. 1) при слабом снежном покрове или его отсутствии (Рис. 2). Температуры в зонах отсутствия снежного покрова уже около недели ниже  $-10^{\circ}\text{C}$  в дневное время. Сложившаяся ситуация создает высокие риски существенных повреждений и гибели озимых культур на территории Волгоградской, Саратовской, Самарской и Воронежской областей в зонах отсутствия устойчивого снежного покрова. Риски повреждения озимых появились и на Юге Краснодарского края.

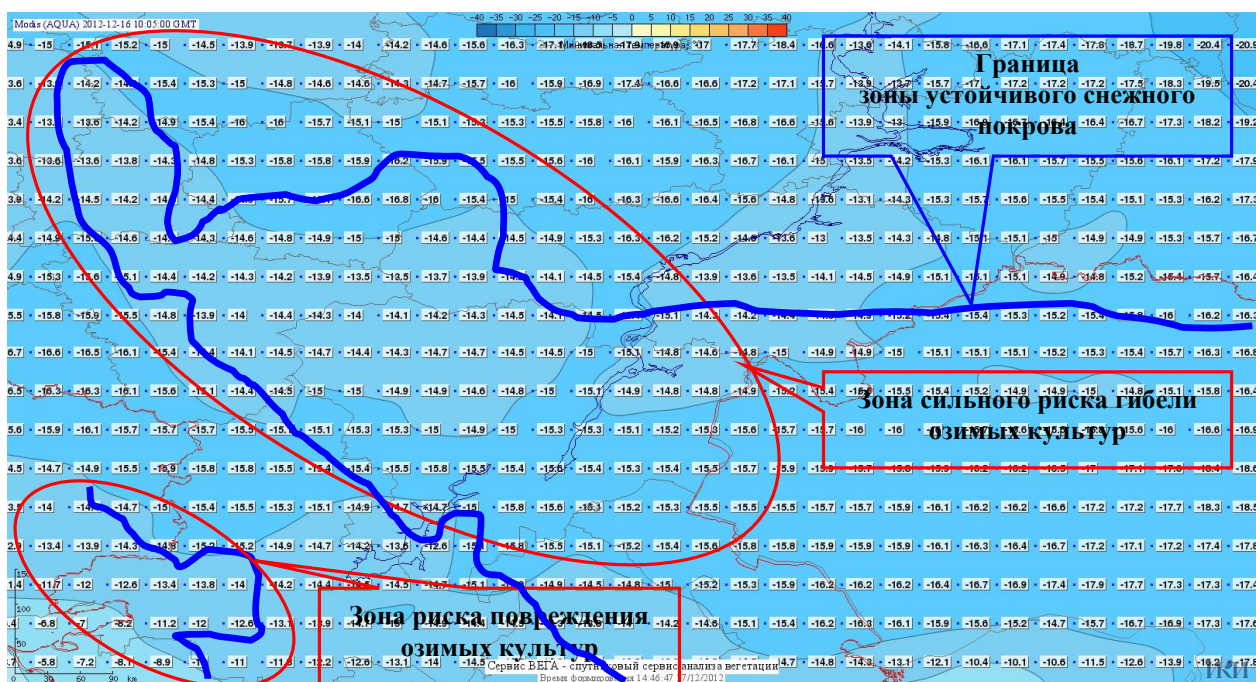


Рис. 1 Распределение минимальных температур на Юге Европейской части России 17.12.2012

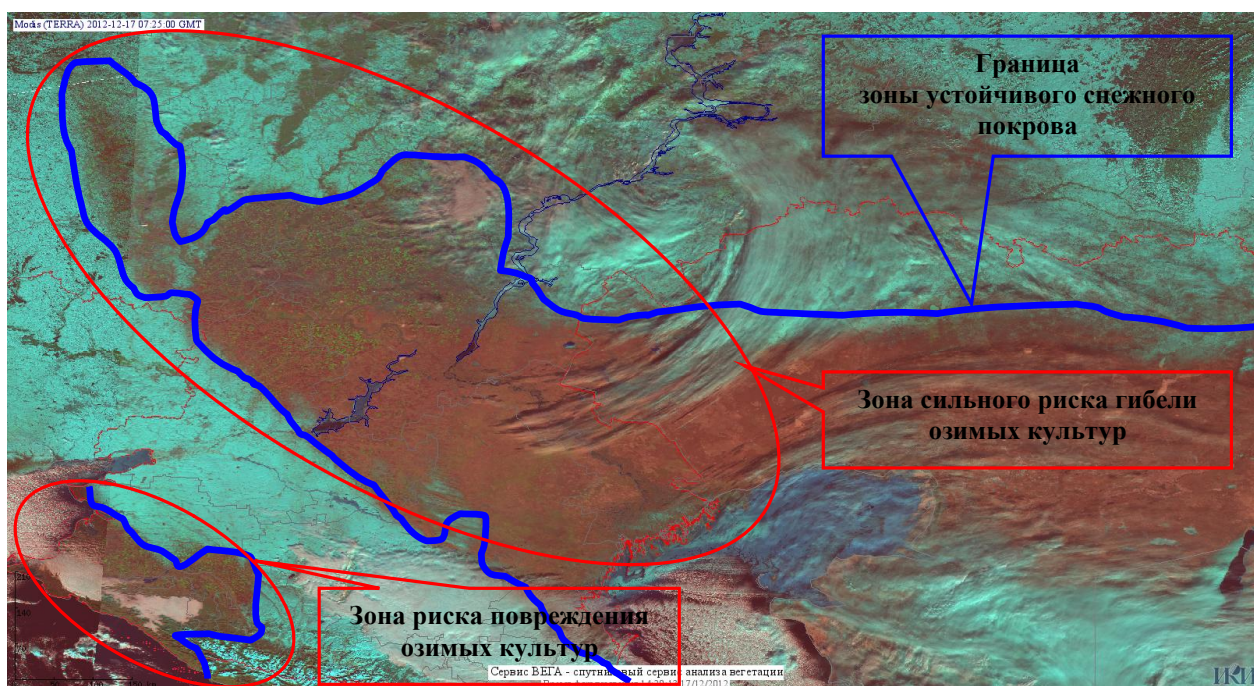


Рис. 2 Граница снежного покрова в Поволжье 17.12.2012